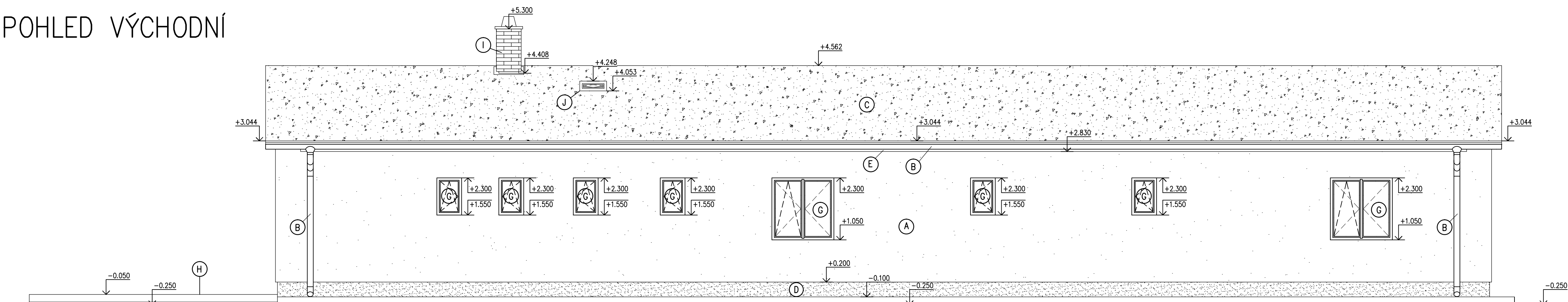
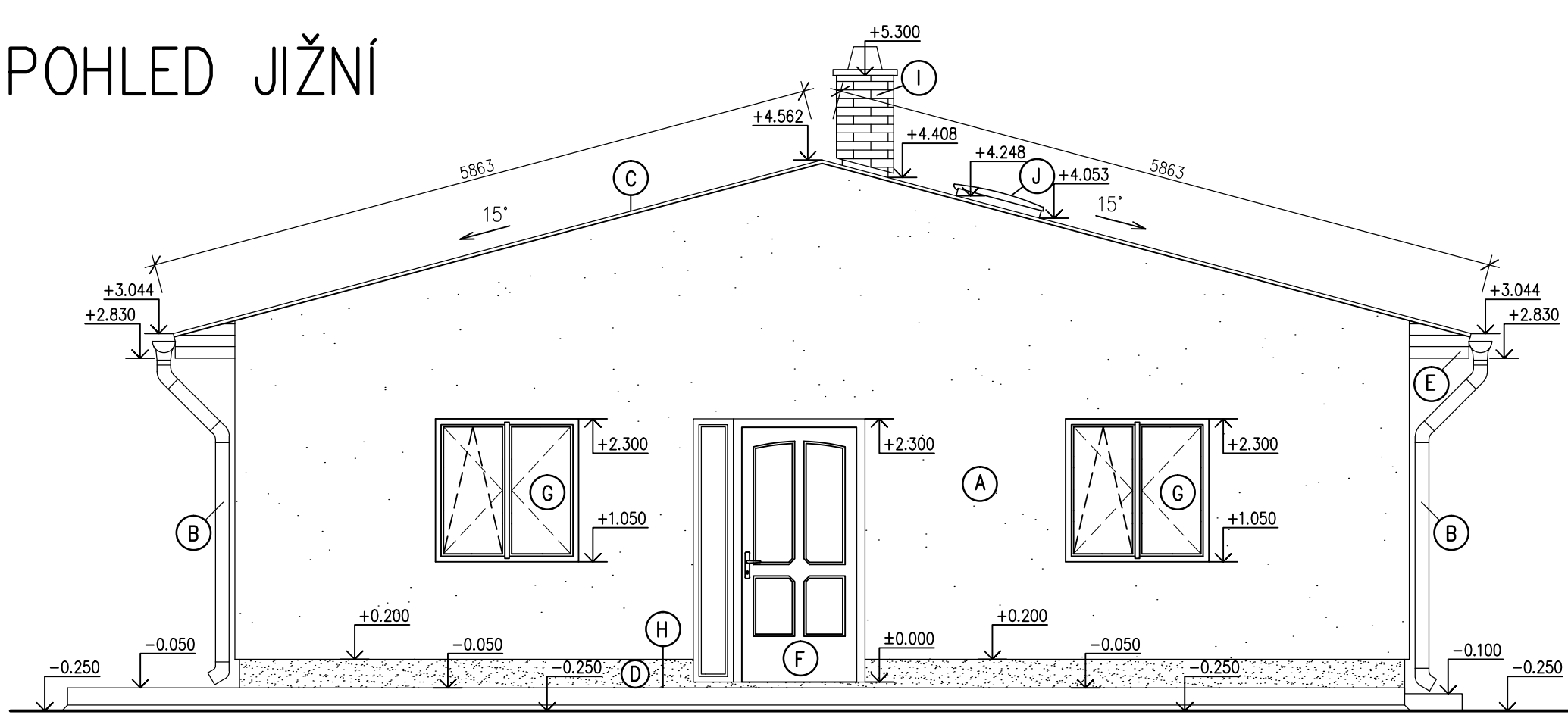


POHLED VÝCHODNÍ



POHLED JIŽNÍ



- (A) Vnější omítka struktur, barvená silikon-silikátová zr. 1-1,5- barva okrová
(B) Klempířské konstrukce z TiZn
(C) Střešní krytina z modifikované živice -barva černá
(D) Sokl bude upraven dekorativní omítkou Marmolit-barva tmavě hnědá
(E) Dřevěné palubky, barva tmavě hnědá
(F) Plastové dveře, barva v imitaci dřeva/bílá
(G) Plastová okna, barva v imitaci dřeva/bílá
(H) Zámková dlažba tl. 40mm -např. BEST - KLASIKO PŘÍRODNÍ
(I) Komín Schiedel ABSOLUT Ø200mm, rozměr 360x360mm
(J) Výjezové okno Fakro WSS 540x750mm

PZN.
-DOKUMENTACE OBSAHUJE POŽADAVKY A ODKAZY NA OBCHODNÍ FIRMY A SPECIFICKÁ OZNAČENÍ MATERIÁLŮ. JE MOŽNÉ POUŽÍTÍ I JINÝCH, KVALITATIVNĚ A TECHNICKY ODPOVÝDNÝCH ŘEŠENÍ.

ZODP.PROJEKTANT	VYPRACOVAL	KRESLIL	KONTROLOVAL
PLAVEC JAROSLAV	PLAVEC JAROSLAV	PLAVEC JAROSLAV	PLAVEC JAROSLAV
INVESTOR: Obec Lahošť, Svermova 22, 41725 Lahošť			
AKCE : Rekonstrukce stávajícího sportovního areálu Lahošť na p.p.č. 108/5, 112/2, 112/6, 112/7, 112/10, a 212 v k.ú. Lahošť			
D01-STAVEBNÍ DOKUMENTACE			
OBSAH : POHLED VÝCHODNÍ A JIŽNÍ			
MĚŘITKO		1 : 50	
DATUM		1/2024	
FORMÁT		A4x4	
ČÍS.ZAK.		07/JP2024	
Č.VÝKR.		8	
		PÁŘE Č.	